

## Cross high chair

### Matériaux

Bois: hêtre

Laque et teinture: à base d'eau

### Carton

Quantité: 1 pcs

Volume: 0.284 m<sup>3</sup>

Dimensions (cm): 52/45/115

Poids: 10 kg

### Tissus

Largeur du rouleau: 1,4 m

Siège: 0,52 m pour 2 pc.s

### Options

Siège en bois

Coussin de siège

### Taille

Dossier (h): 110 cm

Siège (h): 75 cm

Profondeur: 41 cm

Largeur: 43 cm





## Tissu

Nous comprenons l'importance du tissu qui recouvre vos meubles. Un choix judicieux est important. Nos collections vous permettront de trouver plus facilement la solution parfaite pour vos besoins. Les possibilités sont nombreuses. Saisissez-les. C'est aussi simple que cela.

## Textum Lotos

Poids: 379 gr/m<sup>2</sup>  
Surface: 100% PU  
Composition: 80% Polyester – 20% Cotton  
Épaisseur: 0,8 mm  
Test de Martindale: 100.000 Cycles  
Retardateur de feu: EN 1021-1

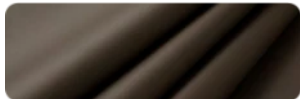
5269



5271



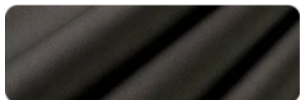
5272



5582



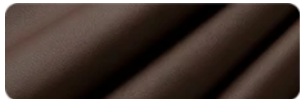
7006



9244



9314



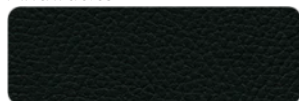
9430



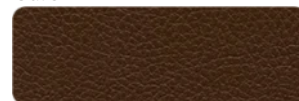
## Griffine Gingko

Poids: 830 gr/m<sup>2</sup>  
Surface: 100% PU  
Composition: 85% PVC – 15% Cotton  
Épaisseur: 1,2 mm  
Test de Martindale: 150.000 Cycles  
Retardateur de feu: MI (NFP 92503) / BS5852 CRIB 5

Anthracite



Café



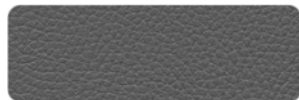
Imperial



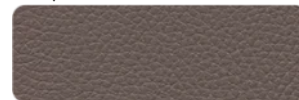
Nult



Souris



Taupe



Citrouille



Tomate



## Curio

Poids: 280 gr/m<sup>2</sup>

Surface: Knitted fabric

Composition: 100% Polyester

Test de Martindale: 45 000 - 60 000 CYCLES

Retardateur de feu: EN 1021-1

Curio 35



Curio 48



Curio 57



Curio 78



## Luis

Poids: 380 gr/m<sup>2</sup>

Surface: Velvet

Composition: 100% Polyester

Test de Martindale: 90 000 - 100 000 CYCLES

Retardateur de feu: EN 1021-1

Luis 34



Luis 52



Luis 75



Luis 90



## Monolith

Poids: 330 gr/m<sup>2</sup>

Surface: Velvet

Composition: 100% Polyester

Test de Martindale: >100 000 CYCLES

Retardateur de feu: EN 1021-1

Monolith 37



Monolith 48



Monolith 59



Monolith 77



## Preston

Poids: 330 gr/m<sup>2</sup>

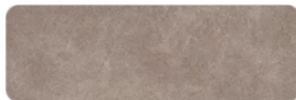
Surface: Velvet

Composition: 100% Polyester

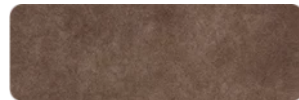
Test de Martindale: 65 000 - 70 000 CYCLES

Retardateur de feu: EN 1021-1

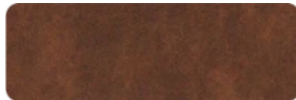
Preston 21



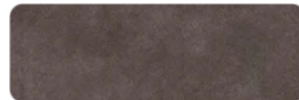
Preston 22



Preston 24



Preston 94



## Letto

Poids: 380 gr/m<sup>2</sup>  
Surface: 100% Velvet  
Composition: 100% Polyester  
Test de Martindale: 90 000 - 100 000 CYCLES  
Retardateur de feu: EN 1021-1

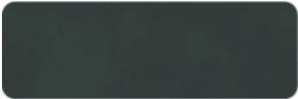
Letto 77



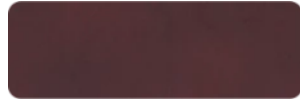
Letto 99



Letto 39



Letto 69



## Matt

Poids: 430 gr/m<sup>2</sup>  
Surface: 100% Velvet  
Composition: 100% Polyester  
Test de Martindale: 90 000 - 100 000 CYCLES  
Retardateur de feu: EN 1021-1

Matt 38



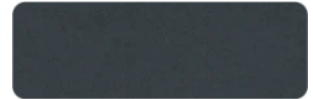
Matt 48



Matt 59



Matt 93



## Dolaro

Poids: 600 gr/m<sup>2</sup>  
Surface: 100% VINYL  
Composition: 100% PES  
Épaisseur: 0.9 mm  
Test de Martindale: 120 000 Cycles

BA-1 White



BE-1 Beige



BE-9 Taupe



BE-10 Skin Pink



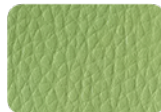
ZO-1 Mustard



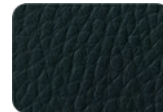
ZO-3 Dijon



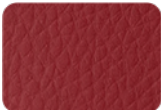
Z-21 Lime Green



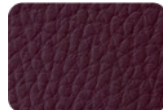
Z-5 Moss Green



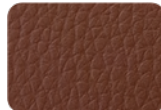
CE-2 Red



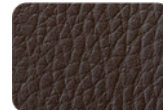
BO-10 Wine



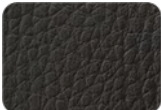
BR-1 Mocha Brown



BR-2 Brown



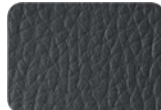
BR-5 Brown



SA-4 Gray



GR-2 Dark Gray



CZ Black



## Revêtements

Nous utilisons des vernis de base et de finition avec un large éventail d'applications possibles : sur du bois à pores ouverts ou fermés, en tant que vernis de finition brillant ou mat, pigmenté ou transparent. Nos revêtements transfèrent les avantages des technologies de revêtement les plus modernes dans les produits de revêtement du bois les plus traditionnels. Parce que nous essayons de minimiser notre influence négative sur l'environnement, nous n'utilisons que des produits à base d'eau certifiés EN 71-3.



1001  
natural



1004  
honey oak



1310  
sonoma oak



1018s02  
oak



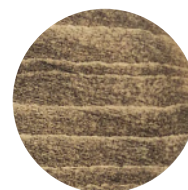
PNH1  
light walnut



362  
walnut



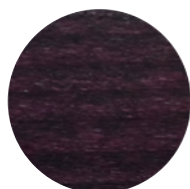
1076  
dark walnut



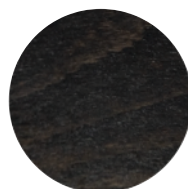
P44  
vintage



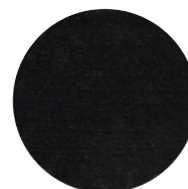
1062  
light mahogany



1060  
mahogany



00903  
wenge



eu182  
black